

Модульний вакуумний вимикач 35 кВ з шафою керування (або аналог)

№ з/п	Найменування	Значення (повинні відповідати існуючим міжнародним або національним стандартам, нормам та правилам)
Технічні характеристики		
1	Вимикач, тип	Вакуумний
2	Найбільша робоча напруга кВ відповідно до	ГОСТ 1516.3-96
3	Номинальна напруга, кВ не менше	35 кВ
4	Номинальний струм, А не менше	630А
5	Випробувальна напруга промислової частоти (сухий/вологий), кВ, не менше	70/60
6	Номинальний струм відключення, кА, не менше	16
7	Струм термічної/електродинамічної стійкості, 4с/кА, не менше	16/42
8	Механічний ресурс циклів "ВО", циклів, не менше	30000
9	При номінальному струмі, не менше	15000
10	При номінальному струмі відключення, не менше	70
11	Власний час включення, мс, не більше	70 мс
12	Повний час відключення, мс, не більше	40 мс
13	Температура навколишнього середовища, °С	-40 ÷ +45°С
14	Ступінь захисту корпусу, не нижче	IP 54
15	Пристрій передачі даних	Наявний
16	Наявність акумуляторної батареї	Наявна
17	Час роботи при відсутності живлення, год (-40/+20°С), не менше	48 годин
18	Трансформатори струму або Датчик струму (котушка Роговського)	Наявні
19	Зовнішній показник стану	Наявний
20	Пристрій ручного відключення	Наявний
21	Термінал керування та релейного захисту	Наявний
22	Найменша відстань А _{ф-ф} /А _{ф-з} , не менше (або захист срумівідних виводів ізольованими ковпаками з можливістю забезпечення вимог ПУЕ (в комплекті))	440/400
23	Комплект поставки: - ізольований провід АAsXS _n -35 1x95 (Додаток А) - апаратні зажими А4А-95 (Додаток Б):	30 м 12 шт. - у разі вивода з полюса вимикача під апаратний зажим А4А-95, або 6 шт. - у разі вивода з полюса вимикача з'єднувальною гільзою з болтовим зажимом проводу

№	Найменування	Значення
	<ul style="list-style-type: none"> - додатковий ізолюваний ковпак на вивід - з'єднувальний пристрій між вимикачем та шафою управління (комплект контрольних кабелів) - кронштейн кріплення ОПН 	1 шт. 4 м 3 шт.
Функції релейного захисту і автоматики		
24	Трифазний ненаправлений максимальний струмовий захист (ANSI 51P-1)	+
25	Трифазний ненаправлений максимальний струмовий захист (відсічка) ANSI 50P/51P)	+
26	Трифазний направлений максимальний струмовий захист (ANSI 67-1)	+
27	Ненаправлений захист від замикань на землю (ANSI 51N-1)	+
28	Направлений захист від замикань на землю (ANSI 67N-1)	+
29	Захист від підвищення напруги нульової послідовності (ANSI 59G)	+
30	Трифазний захист від зниження напруги (ANSI 27)	+
31	Трифазний захист від підвищення напруги (ANSI 59)	+
32	Захист від підвищення напруги зворотної послідовності (ANSI 47O-)	+
33	Захист по частоті (ANSI 81)	+
34	Визначення місця пошкодження (ANSI 21FL)	+
35	Функція контролю синхронізму та подачі напруги (25)	+
36	АПВ (ANSI 79)	+
37	Логіка, що вільно конфігурується (PLC LOGIC), мови програмування FBD і BD	Функціонал PLC LOGIC повинен бути реалізований в головному контролері без додаткових або проміжних пристроїв
38	Реалізація протоколів зв'язку ТМ	в головному контролері
39	Протокол передачі даних ТМ	ІЕС 60870-5-104
40	Паспорт модульного вимикача (заводу-виробника з перекладом українську та/або російську мову)	Надати в комплекті тендерної пропозиції
41	Інструкція з експлуатації	Надати в комплекті тендерної пропозиції
42	Відповідність стандартам	ДСТУ ІЕС/ІЕЕЕ 62271-37-013:2016
43	Дозволи	дозвіл на застосування устаткування підвищеної небезпеки згідно вимог Постанови № 1107 від 26.10.2011р. зі змінами та доповненнями.

Начальник СП

С.В. Ільченко

Начальник СРЗА

Ю.В. Цехмістренко

Заст. директора технічного
з високовольт. мереж

В.С. Севідов

Провід самонесучий одножильний високовольтний з ізоляцією зі світло стабілізованого шитого поліетилену AAsXSn-35 (або еквівалент)

Назва параметра	Значення
Марка дроту	AAsXSn-35 (або еквівалент)
Номинальна напруга кВ не менше	35
Кількість жил, шт	1
Номинальний переріз основних жил мм ²	95
Стійкість до сонячного опромінення	+
Термін роботи років не менше	40
Зусилля на розрив кН не менше	27,9



1 - Сталевий сердечник

2 - Повив з алюмінієвих дротів

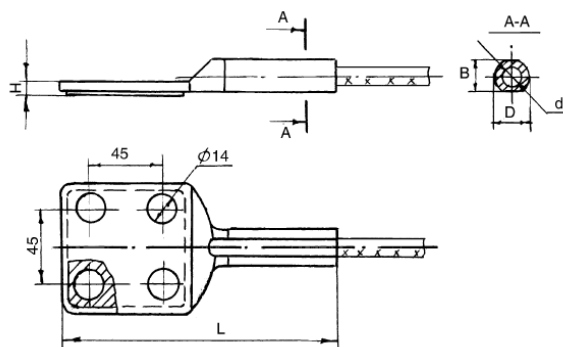
3 - Ізоляція жили

У разі якщо в документації є посилання на конкретні марку чи виробника або на конкретний процес, що характеризує продукт чи послугу певного суб'єкта господарювання, чи на торгові марки, патенти, типи або конкретне місце походження чи спосіб виробництва - читати з виразом «або еквівалент» (згідно ст. 23 Закону). Технічні характеристики запропонованого еквіваленту не повинні бути гіршими. У випадку надання учасником еквіваленту він має надати порівняльну таблицю запропонованих товарів/послуг з товарами/послугами, які вимагаються Замовником.

Апаратний затискач пресуємий А4А-95 (або еквівалент)

Апаратний затискач А4А-95 призначений для приєднання алюмінієвих і сталевалюмінієвих проводів перетином 95 кв. мм. до мідних виводів апаратів, а також для з'єднання між собою проводів в петлях розподільних пристроїв.

З мідною контактною пластиною, з'єднаної з корпусом затискача методом холодного зварювання під тиском.



Технічні характеристики:

Марка зажиму	Діаметр отвору для заведення дротів	Матриця опресування
А4А-95	15,0	МШ-18,2

У разі якщо в документації є посилання на конкретні марку чи виробника або на конкретний процес, що характеризує продукт чи послугу певного суб'єкта господарювання, чи на торгові марки, патенти, типи або конкретне місце походження чи спосіб виробництва - читати з виразом «або еквівалент» (згідно ст. 23 Закону). Технічні характеристики запропонованого еквіваленту не повинні бути гіршими. У випадку надання учасником еквіваленту він має надати порівняльну таблицю запропонованих товарів/послуг з товарами/послугами, які вимагаються Замовником.