

ЗАТВЕРДЖЕНО

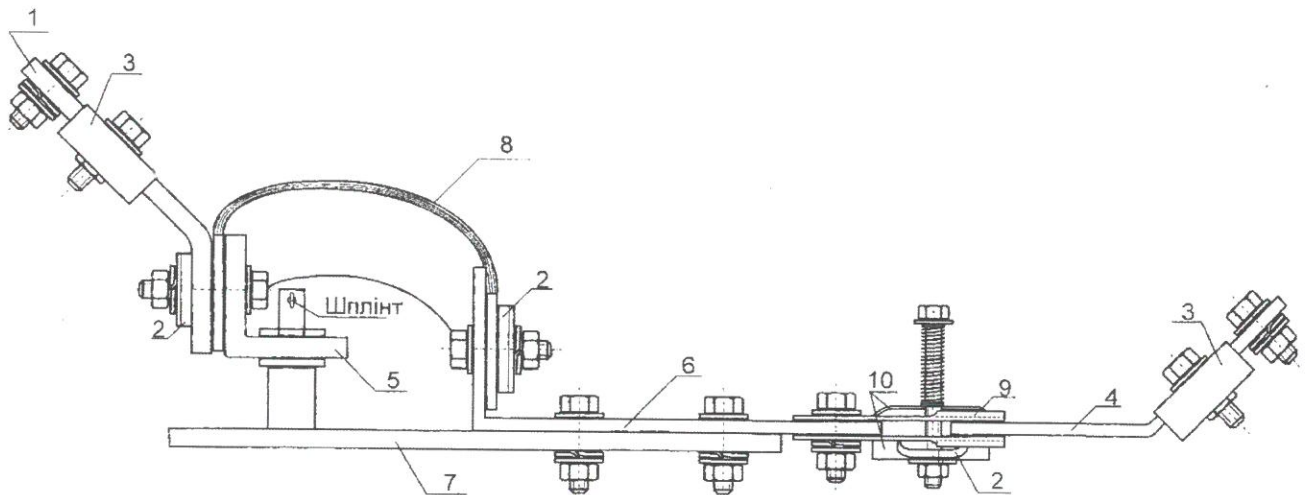
Директор технічний

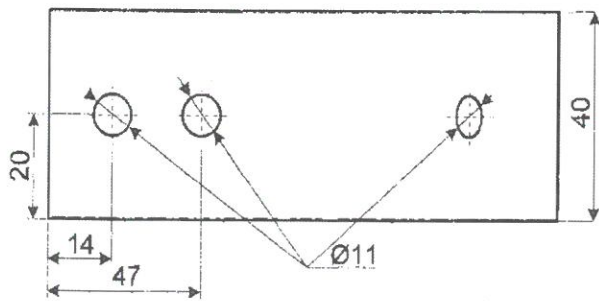
С. ГУДЗЬ

« 17 » 08 2023 р.

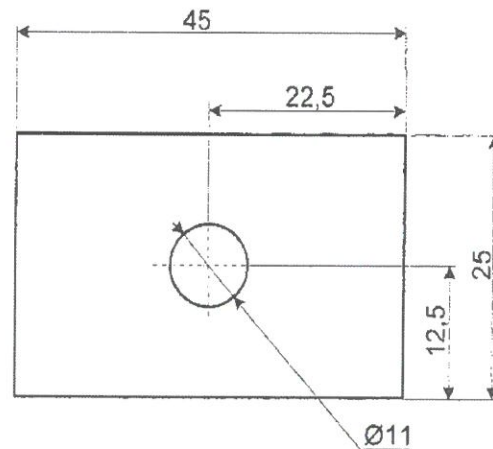
**Технічні вимоги для комплектуючих до роз'єднувача
РЛНД-10-400 (РЛНДз-10-400) 3 шт в комплекті**

№ п/п	Найменування	Значення
1	Номінальна напруга, кВ	10
2	Номінальна робоча напруга, кВ	12
3	Номінальний струм, А	400
4	Струм електродинамічної стійкості, кА	25
5	Струм термічної стійкості, кА	10
6	Час проходження струму термічної стійкості, с	4
7	Наявність дозволу на застосування устаткування підвищеної небезпеки згідно вимог Постанови №1107 від 26.10.2011р. зі змінами та доповненнями	так

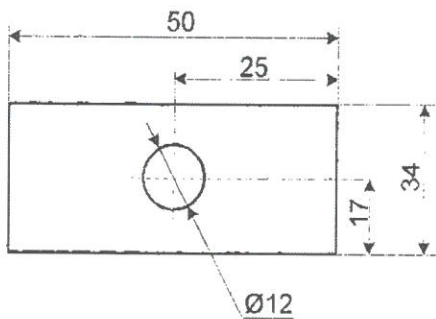




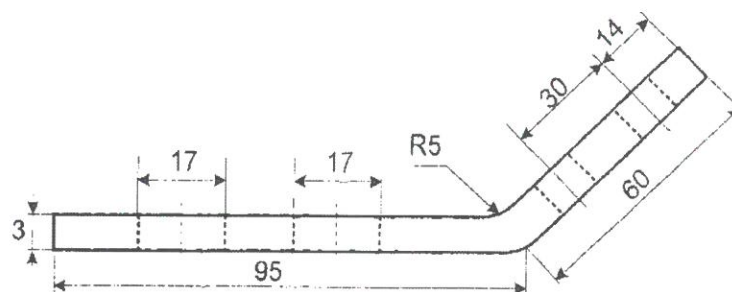
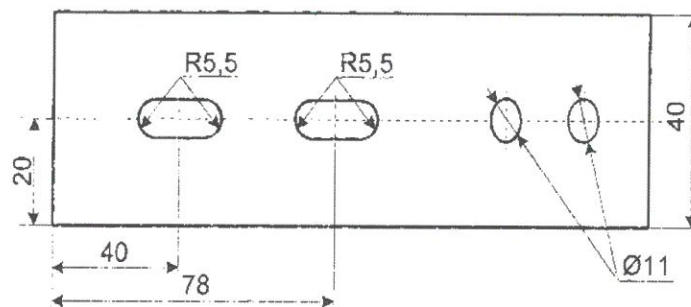
Деталь №1 (мідь)



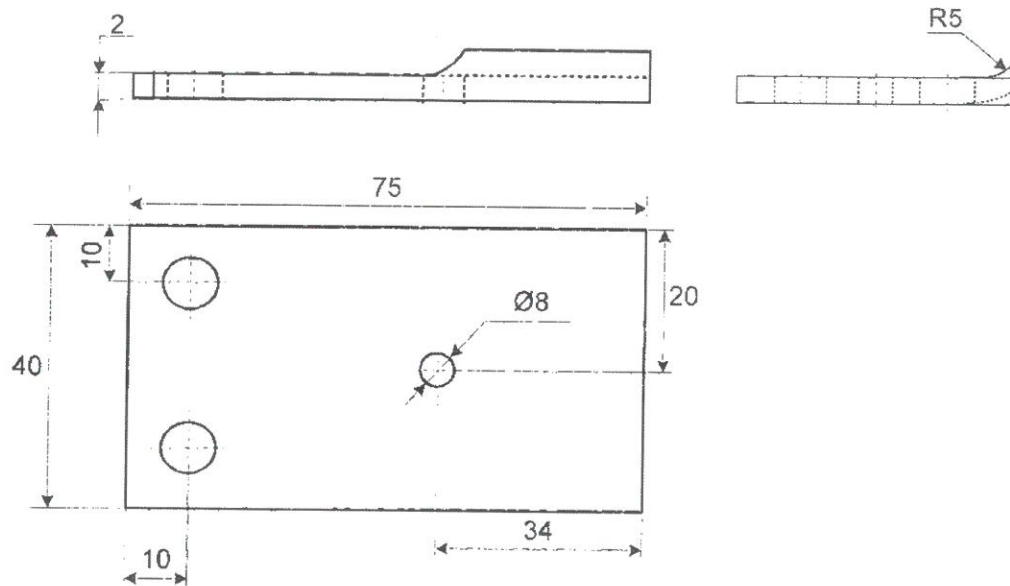
Деталь №2 (сталь
оцинкована 3 шт.)



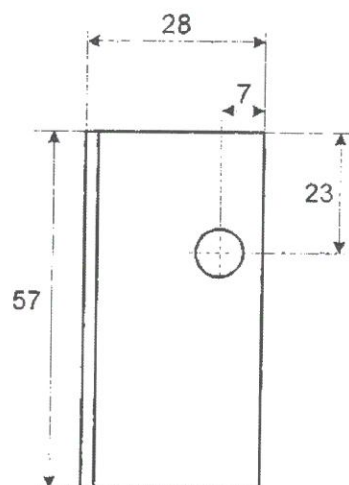
Деталь №3 (сталь 2 шт.)



Деталь №4 (мідь)

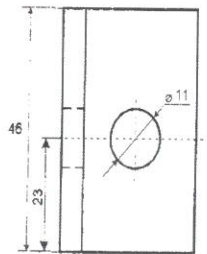
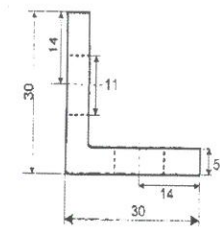


Деталь №9 (мідні губки 2 шт.)

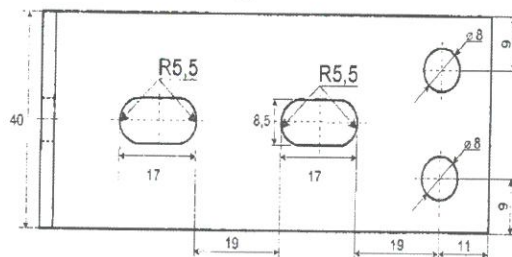
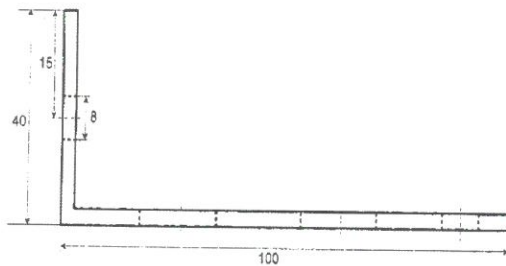


Деталь №10 (сталь оцинкована)

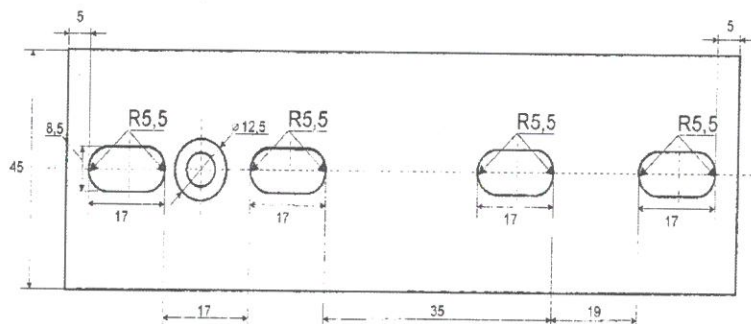
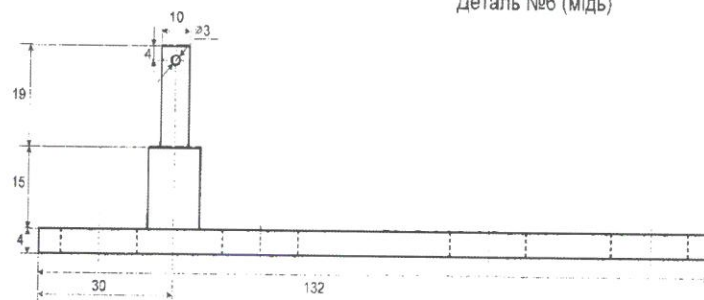
Назва	Кількість, шт.
Болт M8x20	8
Болт M10x25	6
Болт M8x60	1
Гайка M8	5
Гайка M10	6
Шайба 8	13
Шайба 10	14
Шайба-гровер 8	9
Шайба-гровер 10	6
Шплінт	1
Пружина	1



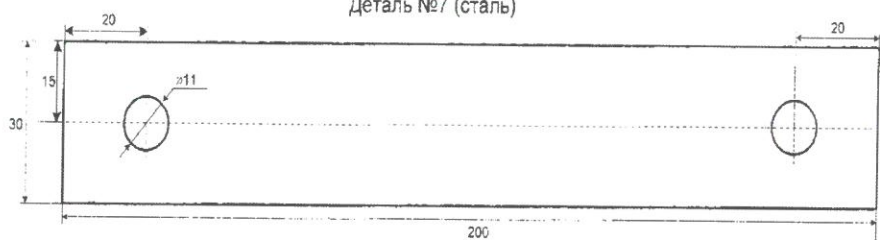
Деталь №5 (сталь)



Деталь №6 (мідь)



Деталь №7 (сталь)



Деталь №8 (гнучкі мідні пластини 14 шт.)

Візи:

Заст. директора технічного
з в/в мереж

Начальник СРМ

В. СЕВІДОВ

К. ШОСТАК