

ЗАТВЕРДЖУЮ

Директор технічний

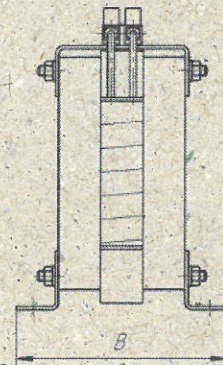
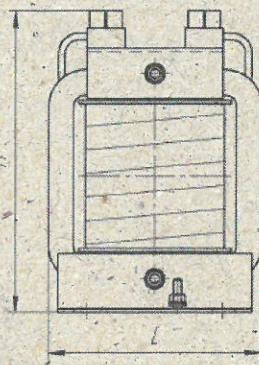
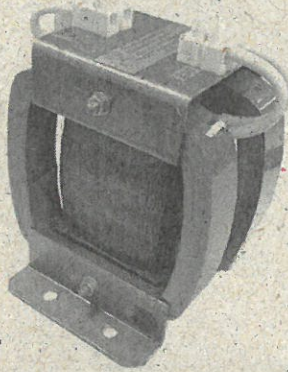
АТ «ПОЛТАВАОБЛЕНЕРГО»

«14» СІЧНЯ 2022 р.



### Трансформатор ОСМ 1-0.063 220/2220 (або аналог)

Трансформатор ОСМ, ОСМ1 однофазний трансформатор напруги який застосовується для зниження (понижуючий трансформатор) або ж підвищення (що підвищує) напруги для живлення ланцюгів управління, місцевого освітлення, сигналізації і автоматики.



Тип трансформатора	Номінальна потужність кВА	Струм холостого ходу%	Напруга короткого замкнення%	ККД %	Габаритні розміри, мм, не більше			Маса, кг, не більше
ОСМ 1-0,063	0,063	24	13	83	95	90	130	1,6

Тип трансформатора – розподільчий;

Кількість фаз – 1;

Номінальна потужність – 0,063кВА ;

Частота – 50-60Гц;

Напруга первинної обмотки - 220В±10%;

Напруга вторинної обмотки - 220В;

Матеріал обмотки – мідь;

Температура навколишнього середовища - -45°+45°С;

Ступінь захисту – IP00

Відповідність стандарту – ДСТУ 3225-95 ІЕС742-83

Заступник директора технічного  
з високовольтних мереж

В. СЕВІДОВ

Начальник СРЗА

О. ЦЕХМІСТРЕНКО